



**Vortec продукция по охлаждению/нагреванию/ отсосу стружек/ осушению и обдуву продукции/ обдуву шлаков при штамповке/уборке рабочих мест/ персональная защита и кондиционирование.**

## **Вихревые трубки-Холод./Тепловые воздушные пушки**



Использование только сжатого воздуха в качестве источника энергии. Вихревые трубки производят два воздушных потока- холодный (до  $-45^{\circ}\text{C}$ ) и горячий воздух (до  $120^{\circ}\text{C}$ ), без каких-либо движущихся частей. Охлаждения или нагревание при параметрах в 7 бар и  $21^{\circ}\text{C}$  при входе сжатого воздуха и температуры составляет между 25 и 1530 ккал или 1775 Вт., Устройства взрывозащищенные. На фото модели 106, 208,308 и 328BSP..



**Модель 610** Регулируемая холодного/теплого воздуха пушка идеально подходит для использования при обработке изделий, или охлаждение производственных процессов и их частей, где охлаждающие жидкости (СОЖ) не могут быть использованы. Максимальный перепад температуры на  $55^{\circ}\text{C}$  ниже температуры приточного воздуха. Не используется электричество и интегральные глушители для тихой работы. Содержит магнитное основание для быстрой и легкой установки, в комплекте с гибким соплом для направления холодного воздуха и 5 микронной воздушный фильтр.

**Модель 609** регулируемая горячего воздуха пушка до  $120^{\circ}\text{C}$

## **Охладители электрошкафов, электроузлов**



**Вихревые корпусные охладители** имеют низкие энергетические затраты для поддержания различных силовых устройств, электрошкафов охлажденными и чистыми, без использования фреона и других хладагентов. Системы поставляются с термостатами либо без них. (взрыво и водозащищенными). Холодильная мощность от 100 до 1250 Ккал. Используя только сжатый воздух, система Vortec создает перепад температур на  $55^{\circ}\text{C}$ , подавая в систему чистый, стерилизованный воздух.

## Воздушные трубки для швейных производств



Применяется при охлаждениях промышленных швейных игл для практически полного устранения связанных с жарой поломок игл и нитей при трениях. Смазочное масло подается от смазочных устройств (не входит в комплект) с помощью гибкой трубки и проходит через вихревую трубку вместе с холодным воздухом и выдувается из сопла на требуемую область.

Поток воздуха при 12°C особенно эффективен на сложных швейных операциях, таких как петли пояса и талии на лентах или жестких материалах, таких как джинсовая ткань. Есть модели с игольным диффузором для швейных производств.

## Продувка / Воздушный усилитель/Форсунки



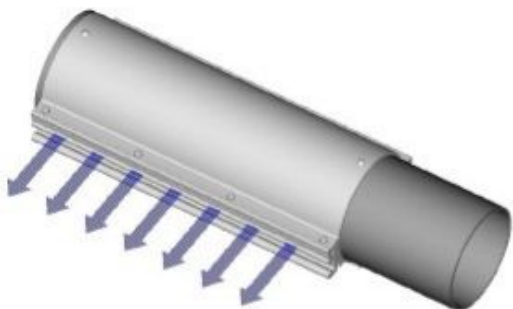
**Модель Vortec Nozzles и Jets** предназначены для уменьшения потребления сжатого воздуха и значительного снижения уровня шума, по сравнению с открытыми источниками. Устройство Transvector® усиливает воздушный поток в 25 раз по сравнению с изначальным уровнем подачи. Форсунки для распыления масла и любой жидкости. Большой ассортимент устройств, применительных к различным областям промышленности.



**Устройство усилитель циркулярное Transvector® Air Amplifiers** является идеальным для удаления отходов производства, например стружек, вентилирования или охлаждения.

Отсутствие движущихся частей: безопасное техническое обслуживание, мгновенного включения и выключения, бесшумный, легко монтируемый, для перемещения воздушных объемов до 70 м<sup>3</sup> в минуту, взрывобезопасный.

Кроме того используется как воздушная завеса **Transvectors®** или **Воздушный терморезак**, которые обеспечивают мощные, высокие скорости ламинарного потока воздуха для эффективной продувки широких поверхностей и для высокоскоростной сушки изделий, или очистки поверхностей.



**Проточные терморезаки** создают ламинарированные потоки очищенного воздуха и могут уменьшить эксплуатационные расходы на 60% или более, при высокой стоимости сжатого воздуха. Радиальные потоки обеспечивает необходимый объем воздуха с давлением 200 мбар для сушки бутылок, ящиков или тарелок. Изготовлены из алюминия экстрагированных профилей, АРБ и 200b и может быть использованы на любую длину, вплоть до 4 м.

## Персональные кондиционеры



Персональный кондиционер ITW Vortec сохраняет комфортные условия работы в агрессивных средах, например при малярных работах, а также работ в горячих цехах, или в холодных помещениях. Использование встроенных в рабочие комбинезоны вихревых трубок позволяет, используя только сжатый воздух создавать перепады до 33С ° ниже или выше температуры подающего воздуха. На лицо работника подается ламинарный поток чистого, стерилизованного воздуха.

## Чистка и поддержание заводского оборудования



Устройство **Dual-ForceVac** двусторонний барабанный насос засасывает жидкости непосредственно в 210-литровый стальной сосуд со скоростью 110 л/мин. Емкость опоражнивается просто- нажатием кнопки на верхней части насоса. Есть автоматический запорный клапан, чтобы предотвратить переполнение. Используется для теплоносителей, отстойников нефти, шлама и сточных вод и уборки пролитой жидкости. Устройство **Sump-N-Ator** также отделяет включения грязи из любой охлаждающей жидкости.

Vortec использует только внешний сжатый воздух и не имеет подвижных частей.



ООО «ПАРВА»  
198097 С.Петербург,  
ул.Трефолева д.2  
Т.8800 500 9507  
Т/факс (812) 646 33 41  
E-mail: [info@parva.ru](mailto:info@parva.ru)  
<http://www.vortec.spb.ru>